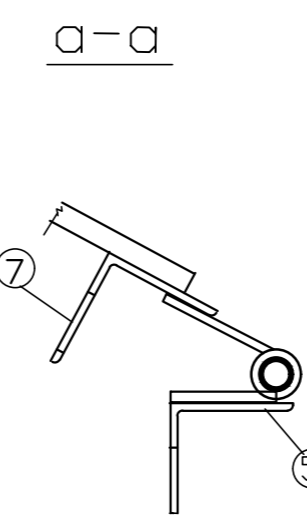
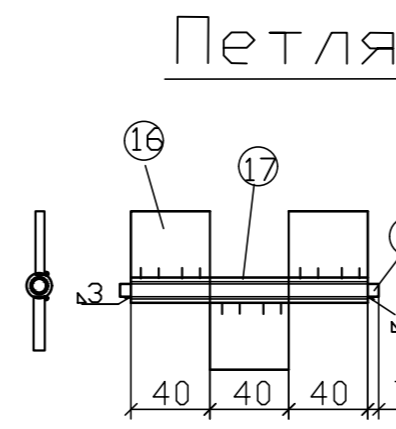
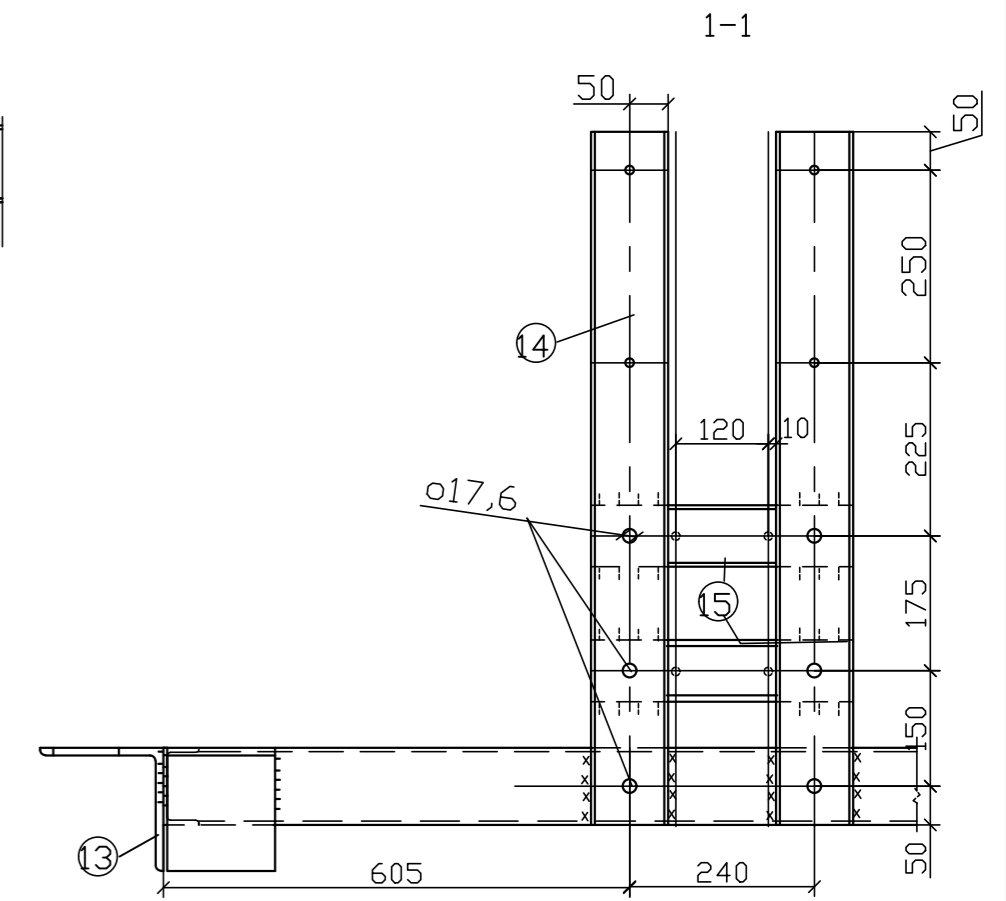
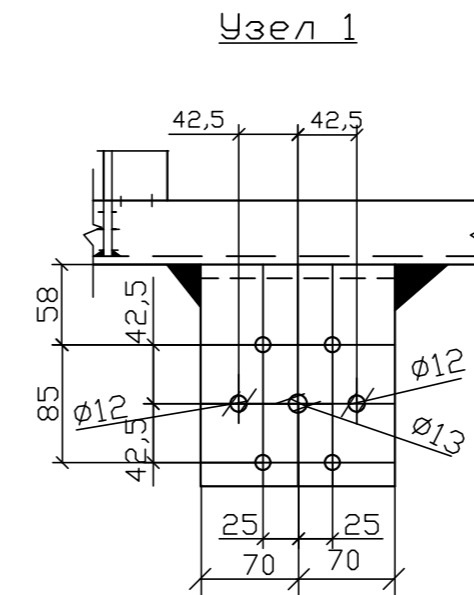
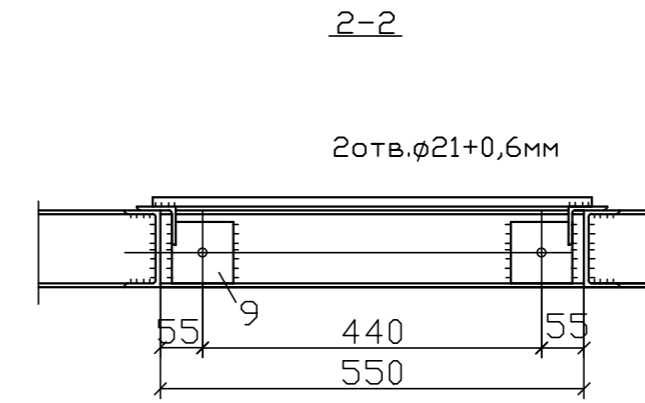
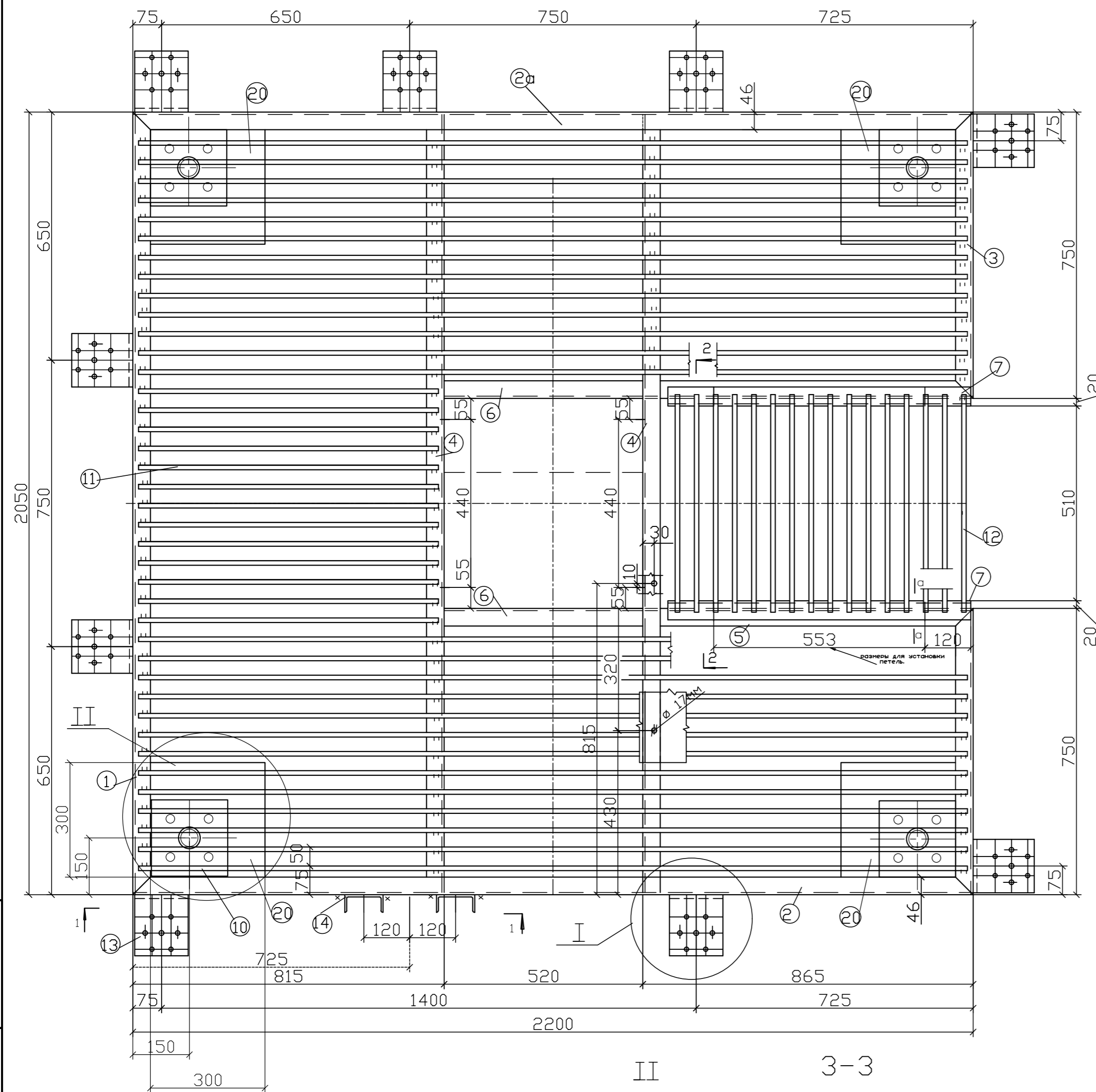
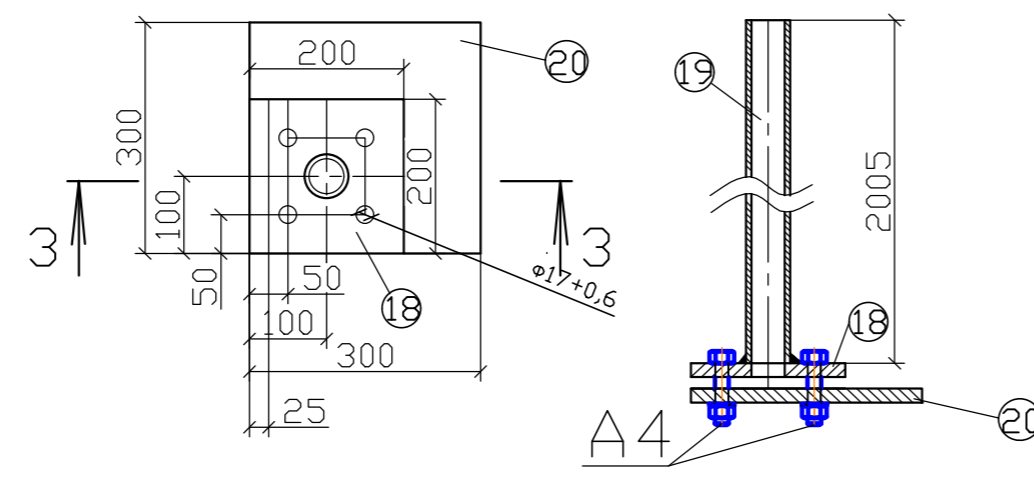


Площадка ТС39.



Поз.	Профиль	Длина мм	Т		Поз	Всех	Марка	Примечание	
			Количес.	Марка кг					
20	-8x350	350	4	7,6	30,4	370,5	Ст3пс б/ч б/ч 2φ11,2φ17,вырез 3φ17,2φ11. 4φ11,2φ12,1φ13. Ст3псб/ч Ст3пс б/ч Ст3пс б/ч 1φ21 Ст3пс б/ч б/ч б/ч Врезка 3φ17,2φ21,врезка Срез Срез 2φ17,срез Срез		
19	Тр.φ57x6,0	2005	4	15,2	60,4				
18	-8x200	200	4	2,5	10				
17	Тр.φ12x2,5	120	2	0,2	0,4				
16	-3x40	40	6	0,1	0,6				
15	[8	340	2	3	6				
14	[10	900	2	8	16				
13	Л160x10	140	9	4	36				
12	φ12	550	16	0,5	8				
11	φ12	785	13	1	13				
10	φ12	2170	26	2	52				
9	-6x80	80	4	0,3	1,2				
8	φ6	134	2	0,25	0,5				
7	Л50x5	750	2	3	6				
6	[10	520	2	6	12				
5	[10	859	2	7	14				
4т/н	[10	2038	1	1	18			36	
3	[10	750	2	6	12				
2а	[10	2200	1	19	19				
2	[10	2200	1	19	19				
1	[10	2050	1	18	18				
Марка	Поз.	Профиль	Длина мм	Т Количес.	Н Марка кг	Поз	Всех	Марка	Примечание

- 1.Сварка полуавтоматическая в CO2 ГОСТ 14771-78 сварочная проволока Св-08Г2с по ГОСТ2246-76
- 2.Катет шва 6мм
- 3.Изготовление и контроль качества м.конструкции согласно СП-53-101-98 ГОСТ23118-78
4. Неоговоренные отв.φ11+0,6
- 5.Монт.элементы привязать к основной конструкции.



И/нв
Л/подл
П/огр. и дата
В/зам. инвн